

**FORMACIÓN
DE LA PVE**



GUÍA INFORMATIVA

GESTIÓN DE LA FORMACIÓN
ON-LINE, MOODLE, EN LAS
ENTIDADES DE VOLUNTARIADO

FORMACIÓN ONLINE

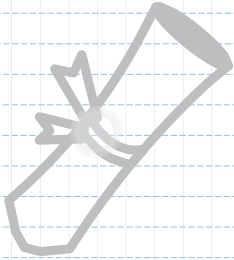


PLATAFORMA
DEL VOLUNTARIADO
DE ESPAÑA



POR SOLIDARIDAD
OTROS FINES DE INTERÉS SOCIAL

PRESENTACIÓN E INTRODUCCIÓN GENERAL AL CURSO



Te damos la bienvenida al curso **“GESTIÓN DE LA FORMACIÓN ONLINE, MOODLE, EN LAS ENTIDADES DE VOLUNTARIADO”** que vamos a realizar.

Nos encontramos en la era de la tecnología y, cada vez más, con el auge de la globalización. El voluntariado, como elemento transformador, debe adaptarse al momento que vivimos. Tras la pandemia mundial que comenzó en el mes de marzo del año 2020, se hizo evidente la gran necesidad de adaptar nuestras acciones al formato online.

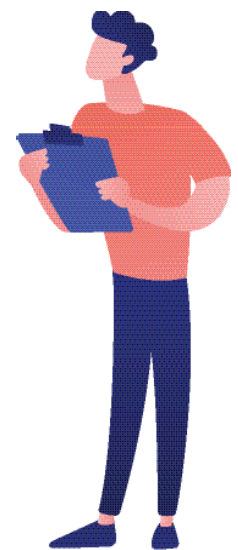
Una de las herramientas más utilizadas en el entorno formativo digital es la plataforma gratuita Moodle. En este curso vamos un paso más allá, concretando su utilidad en la formación del voluntariado.

Con este curso optimizarás tu uso de Moodle, sea cual sea el nivel en el que te encuentres. Lo que permite la capacitación en el ámbito del voluntariado a un número mayor de personas, organizaciones e instituciones. De esta manera rompemos muchas barreras de acceso y, por ende, contribuiremos a una mejora de la calidad del mismo.



CARACTERÍSTICAS

- › Dedicación: 30 horas
- › Mínimo de alumnos: 10
- › Modalidad: online
- › Coste: Gratuito



OBJETIVOS

Con este curso pretendemos aportar conocimientos básicos sobre creación y tutorización de cursos online en las entidades de voluntariado bajo Moodle. Con este objetivo general, no podremos profundizar en cada una de las opciones y detalles de la gestión de un curso online, pero sí que alcanzaréis los siguientes objetivos específicos. Es decir, los/as participantes finalizarán el curso serán capaces de:

- Conocer qué son y para qué se utilizan las plataformas de teleformación
- Conocer y practicar con algunas de las principales funcionalidades de Moodle. En particular, la creación de cursos y la tutorización y seguimiento de cursos en las entidades de voluntariado
- Trabajar en la planificación y organización de una acción formativa online
 - Analizar las demandas y necesidades del alumnado
 - Obtener unos conocimientos básicos y practiquéis en la generación de contenidos audiovisuales sencillos
 - Obtener algunas de las claves a la hora de diseñar y dinamizar cursos online para personas voluntarias.



CONTENIDO

El curso está dividido en cinco temas:

TEMA 1. CLAVES PARA EL DISEÑO DE CURSOS ONLINE EN LAS ENTIDADES DE VOLUNTARIADO

- 1.1. Secuencias de diseño
- 1.2. Establecimiento de objetivos
- 1.3. Analizar las características del grupo
- 1.4. Metodología
- 1.5. Estructurar y organizar los contenidos
- 1.6. Sistema de evaluación y ejercicios
- 1.7. Desarrollo de contenidos
- 1.8. Ejemplo de planilla de programación del curso

TEMA 2. PLATAFORMAS DE TELEFORMACIÓN

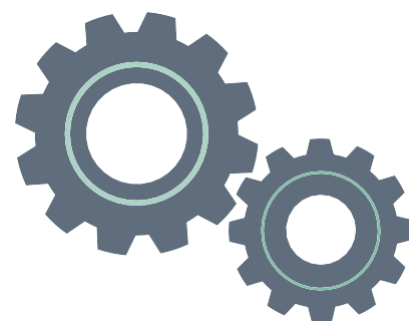
- 2.1. ¿Qué es una plataforma de formación y para qué sirven?
- 2.2. Funcionalidades deseables
- 2.3. Tipos de plataformas de formación
- 2.4. Principales plataformas de teleformación

TEMA 3. MOODLE. CREACIÓN DE CURSOS E INCORPORACIÓN DE FUNCIONALIDADES

- 3.1. Un recorrido por sus principales funcionalidades
- 3.2. Creación de un curso en Moodle
- 3.3. Formulario de creación de curso
- 3.4. Agregar contenido
- 3.5. Características comunes de las actividades y recursos
- 3.6. Agregar recursos
- 3.7. Gestión de un curso
- 3.8. Finalización del curso

TEMA 4. CREACIÓN DE CONTENIDOS AUDIOVISUALES PARA CURSOS ONLINE

- 4.1. Tutorización y seguimiento de cursos online de voluntariado
- 4.2. Consejos para una adecuada tutorización
- 4.3. Seguimiento del curso bajo Moodle



METODOLOGÍA



Concebimos la formación como un proceso de aprendizaje y construcción cooperativo, compartido y participativo en el que la persona formadora se convierte en dinamizadora y facilitadora de procesos de aprendizaje y comunicación entre los/as participantes.

Queremos pensar, inventar y proponer de manera conjunta.

El curso tiene una duración de 2 semanas, de las que estiman una media de 30 horas de dedicación por alumno/a para poder obtener el Certificado final.

Ponemos como base el aprendizaje dinámico y colaborativo. En este sentido, contamos con una persona que se encargará de asegurar que esto es así y, el desarrollo del curso se conciba como un proceso de aprendizaje satisfactorio.

EVALUACIÓN



Nuestro objetivo es que alcances un aprendizaje integro de todos los contenidos que se expondrán. La evaluación que determinará la superación o no será la entrega de dos **ejercicios obligatorios**. Uno a comienzo del curso y otro al final del mismo.

También, para afianzar conocimiento, encontrarás **ejercicios interactivos** y otros **opcionales**. Estos no influirán en la calificación final, pero es muy aconsejable realizarlos.

ACTIVIDAD	PORCENTAJE PARA OBTENCIÓN DE LA CERTIFICACIÓN FINAL
Entrega ejercicio obligatorio Tema 1	50%
Entrega ejercicio obligatorio Tema 5	50%

Si al finalizar el curso tu evaluación es Apta/o recibirás un **certificado de realización** en el que se reconoce que has superado el curso.

CALENDARIO



	1º SEMANA	2º SEMANA	3º SEMANA	4º SEMANA
TEMA 1				
TEMA 2				
TEMA 3				
TEMA 4				
TEMA 5				

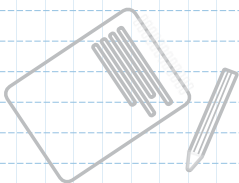
Todas las fechas importantes, tales como entrega de ejercicios obligatorios, apertura de temas, etc lo encontrarás en el **calendario** ubicado en el campus virtual donde se realiza el curso.



La calendarización y programación es una previsión que está sujeta a posibles modificaciones.

CANALES DE COMUNICACIÓN

Ponemos a tu disposición diferentes canales de comunicación, cada uno de ellos responde al tipo de consulta:



1. Departamento formación PVE: Cualquier cuestión relacionada con la logística del curso puedes ponerla en conocimiento del departamento de formación de la PVE (formacion@plataformavoluntariado.org)

2. Incidencias con la matriculación:
matriculaciones@plataformavoluntariado.org

3. Foro de dudas. Este está en el Aula Virtual y es público para el alumnado del curso, las dudas que aquí se publiquen serán resueltas por la persona que tutoriza el curso y el alumnado podrá responder sus dudas con las que anteriormente han cuestionado sus compañeros/as

